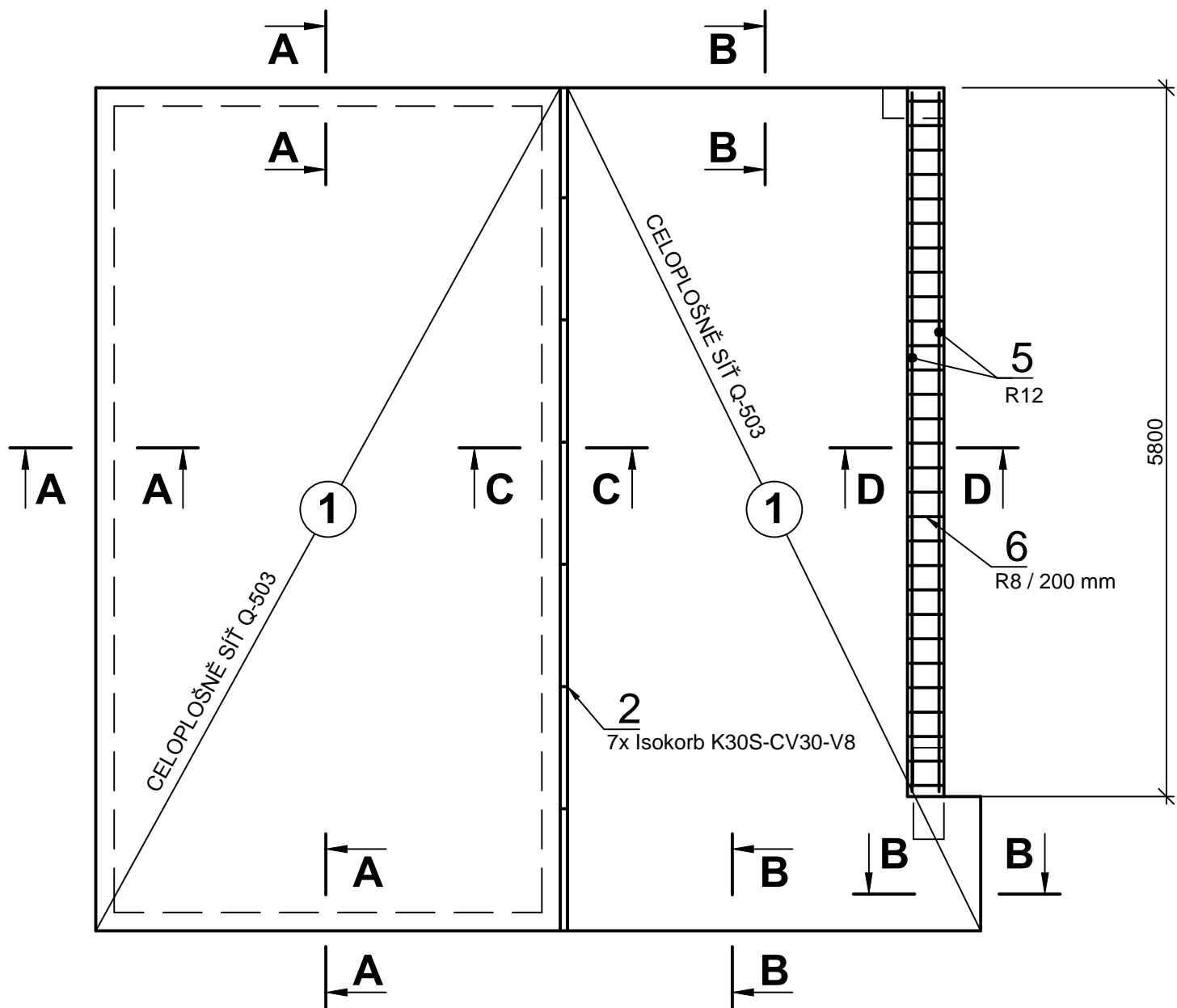
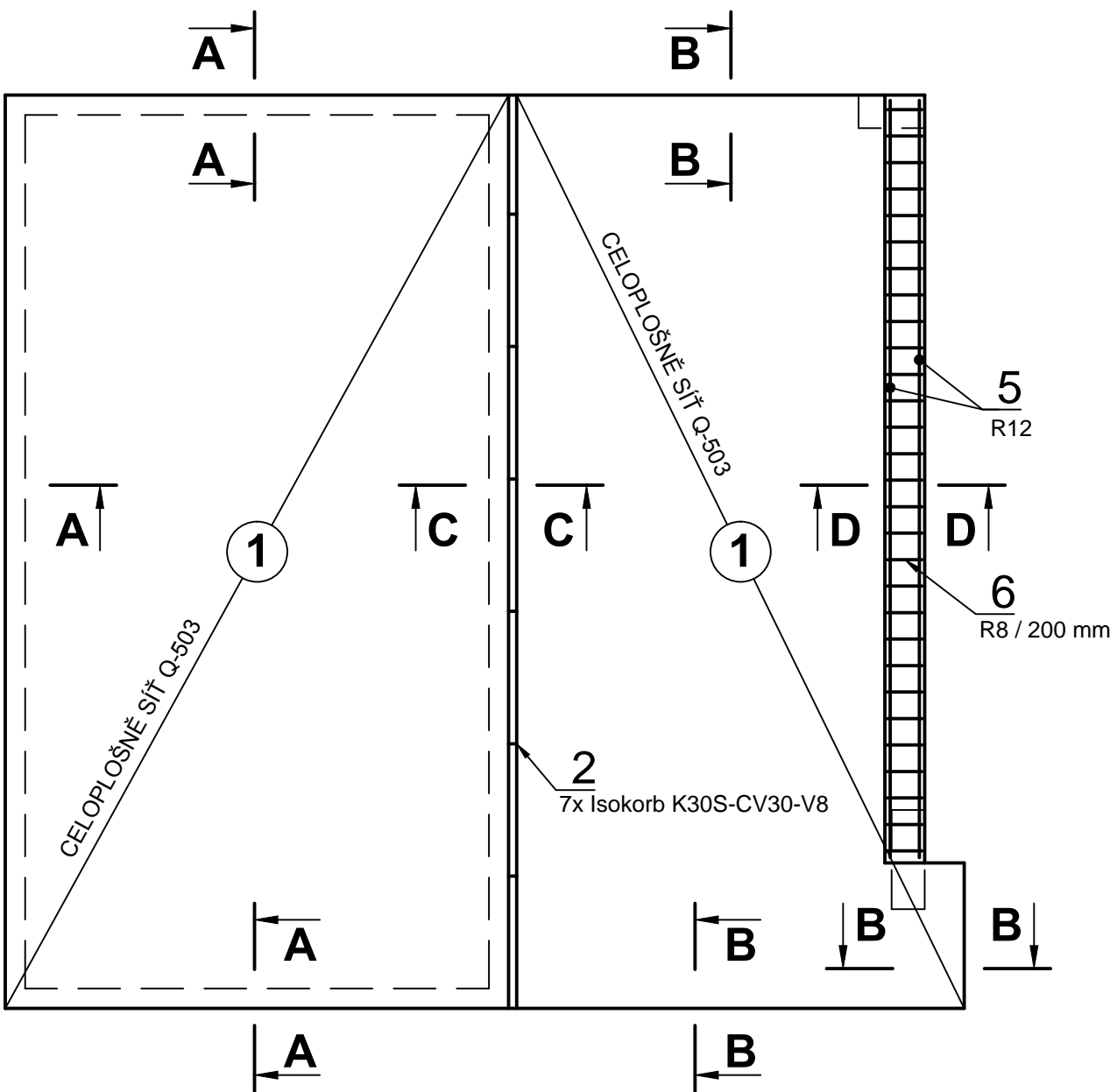


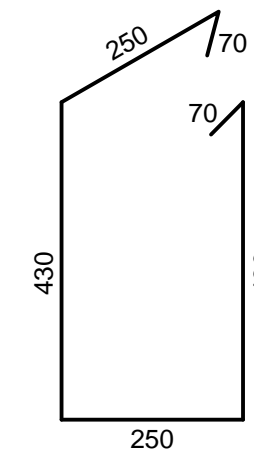
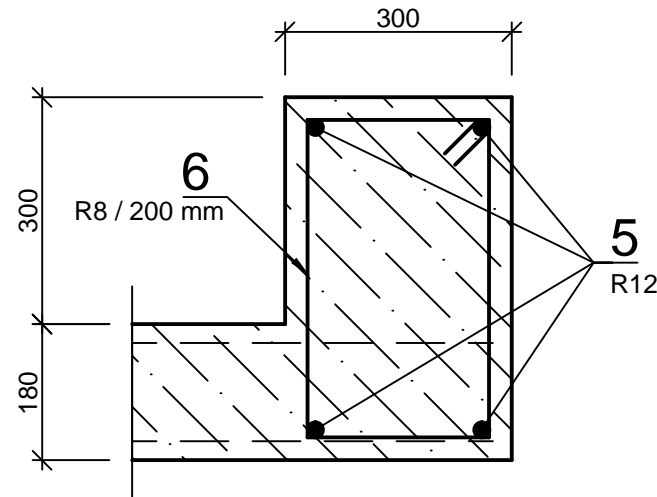
DOLNÍ VÝZTUŽ



HORNÍ VÝZTUŽ

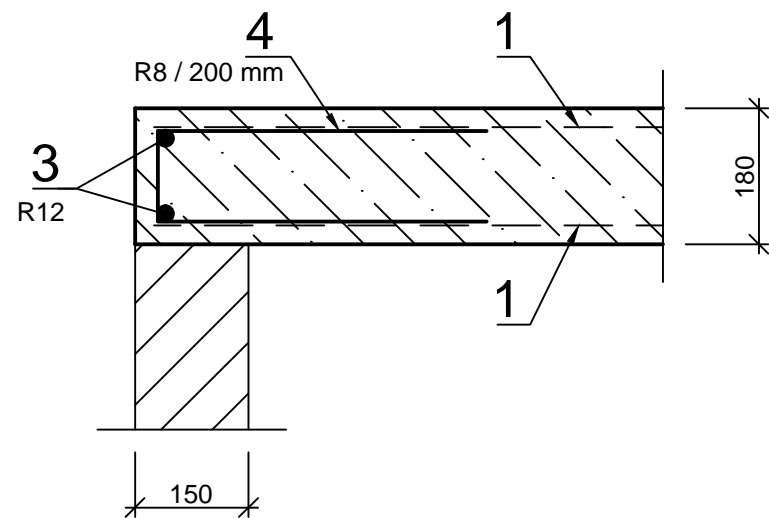


ŘEZ D-D (1:10)

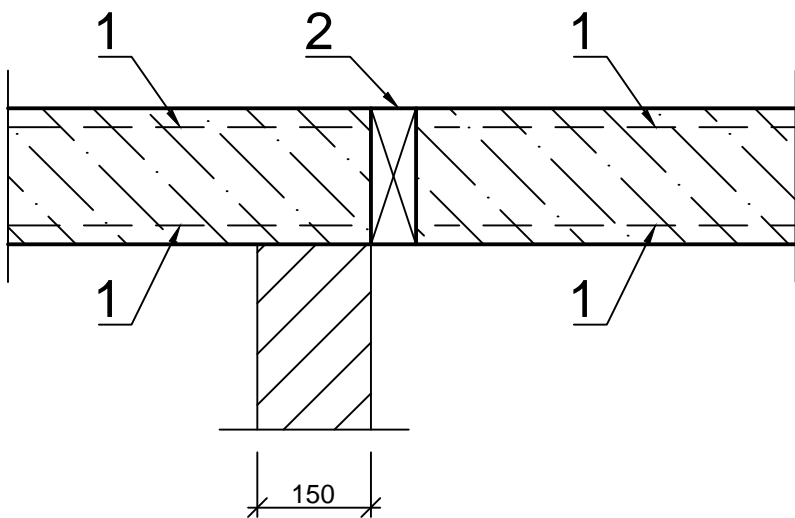


6: R8 - 1500 mm - 29 ks

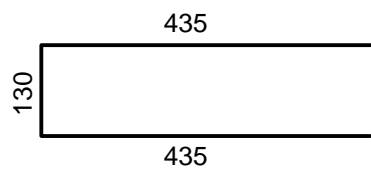
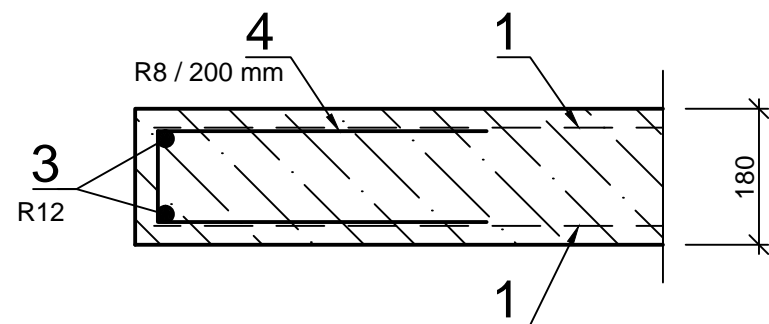
ŘEZ A-A (1:10)



ŘEZ C-C (1:10)



ŘEZ B-B (1:10)



4: R8 - 1000 mm - 115 ks

BETONOVÉ KONSTRUKCE - VÝPIS MATERIÁLU								
VÝZTUŽ	Pos.	NÁZEV	DÉLKA	POČET	MNOŽSTVÍ		HMOTNOST	
			[m]	[ks]	[m]	[m2]	[kg/m]	[kg]
	1	SÍŤ Q 503 A		1		232.00	7.89	1 830.48
	2	ISOKORB K30S-CV30-V8		7				
	3	R 12	6.00	9	54.00		0.89	47.95
	4	R 8	1.00	115	115.00		0.40	45.43
	5	R 12	5.75	4	23.00		0.89	20.42
	6	R 8	1.50	29	43.50		0.40	17.18
	OCEL 10 505			KRYTÍ 25 mm		HMOTNOST CELKEM =		
BETON	NÁZEV			MNOŽSTVÍ		HMOTNOST		
				[m3]	[kg]			
	C30/37 XC1			9.20		22 080.00		

Revize:	Datum:	Popis:	Kontroloval:
P02	23.04.2022	Dokumentace po zapracování připomínek	
Název části:	Pozemní objekty výpravních budov		Označení části: D.2.2.1
Název objektu/díleč části:	Přístavba technologického objektu		Označení objektu/komplexu: SO 00-72-01.02
Název přílohy:	Stavebně konstrukční řešení		Číslo přílohy: 2.002
Název díleč části přílohy:	Výztuž stropu		
Odpovědný projektant:	Zpracovatel přílohy:	Měřítko:	Stupeň dokumentace:
Ing. Petr Hampl	Ing. Martin Kopta	Formáty: 2 x A4	PDPS
Kraj:	Katastrální území:	TUDU:	Smluvní datum zpracování:
Karlovarský	Aš [600521]	0221C1 0221CC 02202	23.04.2022
Označení investora: S 6 1 1 7 0 0 1 4 4 - P D P S - 0 2 2 0 1 - 5 0 0 0 7 2 0 1 - 0 2 - 2 - 0 0 2 - P 0 2			
[Prostor pro další informace]			